

Leimikkoraportti

Taajamahakkuu, Tiilikangas 2026-2027

OMISTAJA

Hollolan kunta

Y-TUNNUS

0146248-5

OSOITE

Tiilijärventie 7 F 15871 Hollola
044 780 1141
karri.eerikainen@hollola.fi

Tiilijärventie 7 F
15870 Hollola

03 880 111
etunimi.sukunimi@hollola.fi
<http://www.hollola.fi>



OMISTAJA

Hollolan kunta

Y-TUNNUS

0146248-5

YHTEYSTIEDOT

Tiilijärventie 7 F 15871 Hollola 044 780 1141
karri.eerikainen@hollola.fi

LEIMIKON NIMI

Taajamahakkuu, Tiilikangas 2026-2027

KIINTEISTÖ

98-455-3-316 98-455-3-316 | 98-455-1-310 TIILIKANGAS II |
98-455-3-201 SÄÄSTÖSALPA | 98-455-3-268 RANTA-JUSSILA |
98-455-3-224 TIILIKANGAS I

LEIMIKON LAATIJA

Karri Eerikäinen 03 880 111, etunimi.sukunimi@hollola.fi

MKI LÄHETYSKUMI

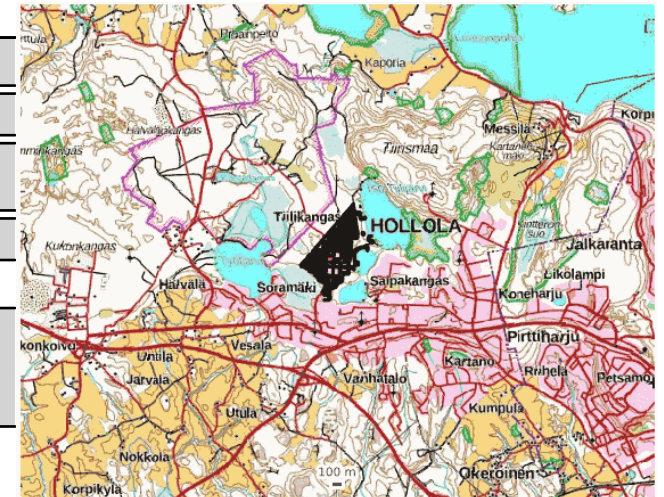
Hollola | Hollola | Hollola |
Hollola | Hollola

KUNTA

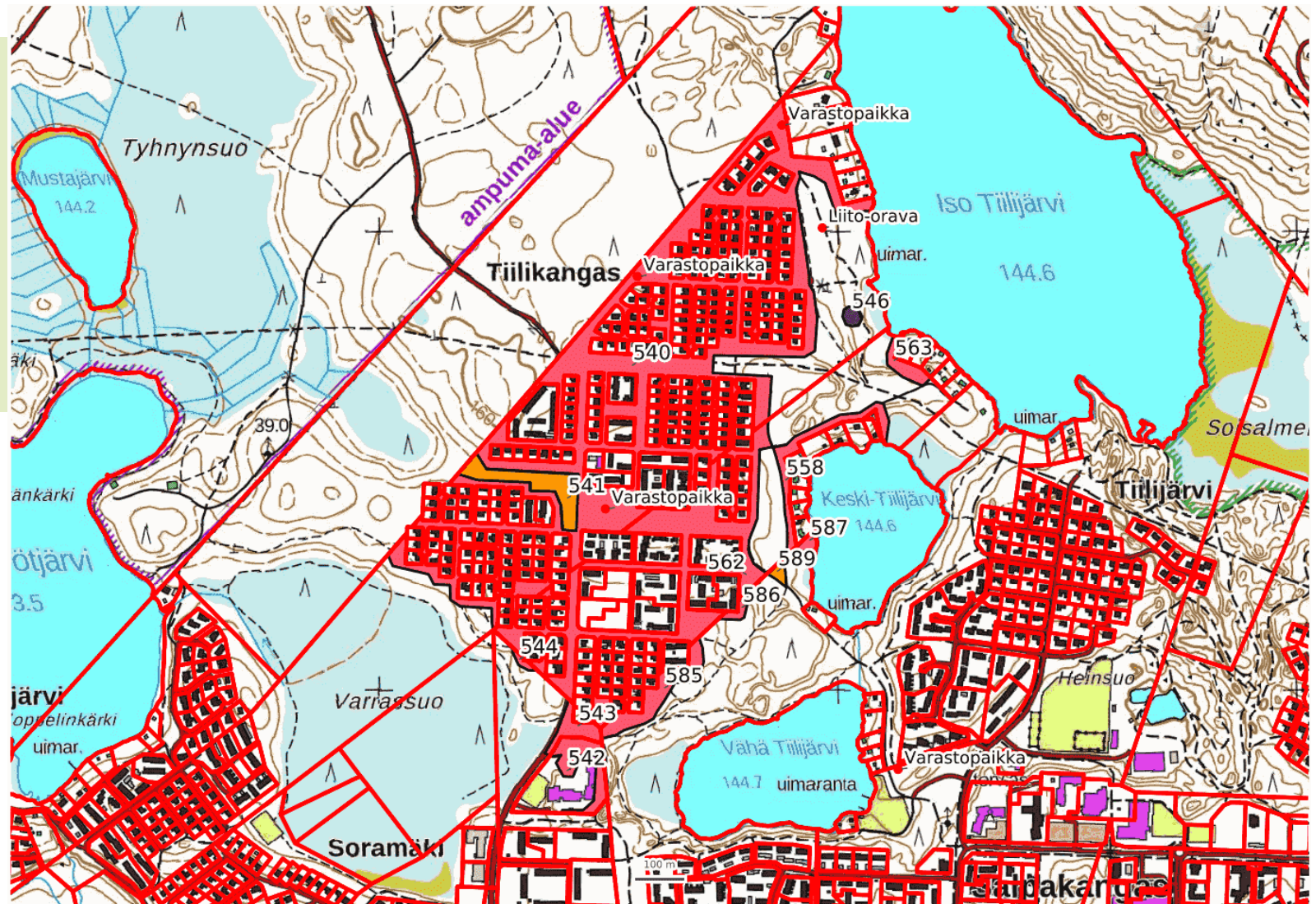
METSÄSERTIFIKOINTI

LISÄTIEDOT

Kuviorajauksia päivitetään tarvittaessa maastokaudella 2026 saatavien havaintojen perusteella. Ennakkotietona on muun muassa petolintujen pesiä alueella, mitkä on jo tässä vaiheessa pyritty rajaamaan käsiteltävän alueen ulkopuolelle.



- Avohakkuu
- Verhopuuhakkuu
- Erikoishakkuu
- Siemenpuuhakkuu
- Pienaukkohakkuu
- Harvennus
- Ensiharvennus
- Ylispuiden poisto
- Energiapuuharvennus
- Yksittäisten puiden hakkuu...
- Suojuspuuhakkuu
- Yläharvennus
- Kaistalehakkuu
- Poimintahakkuu



HAKKUEHDOTUKSIIN LIITTYVÄT LISÄTIEDOT

KUVIO NRO	PINTA-ALA (HA)	HAKKUUTAPA	KORJUUKELPOISUUS	TARKENTEET	LISÄTIEDOT
540	18.96	Poimintahakkuu	Myös sulan maan aikana kuivana kautena		Poimintaluonteisesti väljennetään ja harvennetaan puustoa rakennusten ja väylien läheisyydestä. Otetaan asukastoiveet huomioon kunkin kohdalta. Pyritään suosimaan mäntyjä ja lehtipuita kuusten kustannuksella.
541	1.15	Harvennus	Myös sulan maan aikana kuivana kautena		Harvennetaan männikköä, tavoitellaan valoa kenttäkerrokseen ja jatkuvapeitteiseen metsänhoitoon tähtäävää luontaista taimettumista. Varotaan alemmaa kerrosta hakkuussa.
542	0.90	Poimintahakkuu	Myös sulan maan aikana kuivana kautena		Käydään koulun kanssa keskustelua vaarallisten ja haittaavien puiden poistosta, ja kaadetaan ne tarvittaessa nyt samalla kerralla.
543	0.49	Poimintahakkuu	Myös sulan maan aikana kuivana kautena		Poimintaluonteisesti väljennetään ja harvennetaan puustoa rakennusten ja väylien läheisyydestä. Otetaan asukastoiveet huomioon kunkin kohdalta. Pyritään suosimaan mäntyjä ja lehtipuita kuusten kustannuksella.
544	0.09	Poimintahakkuu	Myös sulan maan aikana kuivana kautena		Poimintaluonteisesti väljennetään ja harvennetaan puustoa rakennusten ja väylien läheisyydestä. Otetaan asukastoiveet huomioon kunkin kohdalta. Pyritään suosimaan mäntyjä ja lehtipuita kuusten kustannuksella.
546	0.14	Pienaukkohakkuu	Myös sulan maan aikana kuivana kautena		Poistetaan valtaosa kuusista, säästetään männyntä ja lehtipuita ja varotaan alikasvosta. Luodaan edellytykset luontaiselle taimettumiselle ja jatkuvapeitteiselle metsänkasvatukselle. Kuvion rajausta ja sijaintia voidaan päivittää tarkentuvien luontotietojen perusteella.
558	1.00	Poimintahakkuu	Myös sulan maan aikana kuivana kautena		Poimintaluonteisesti väljennetään ja harvennetaan puustoa rakennusten ja väylien läheisyydestä. Otetaan asukastoiveet huomioon kunkin kohdalta. Pyritään suosimaan mäntyjä ja lehtipuita kuusten kustannuksella.



KUVIO NRO	PINTA-ALA (HA)	HAKKUUTAPA	KORJUUKELPOISUUS	TARKENTEET	LISÄTIEDOT
562	6.66	Poimintahakkuu	Myös sulan maan aikana kuivana kautena		Poimintaluonteisesti väljennetään ja harvennetaan puustoa rakennusten ja väylien läheisyydestä. Otetaan asukastoiveet huomioon kunkin kohdalta. Pyritään suosimaan mäntyjä ja lehtipuita kuusten kustannuksella.
563	0.39	Poimintahakkuu	Myös sulan maan aikana kuivana kautena		Poimintaluonteisesti väljennetään ja harvennetaan puustoa rakennusten ja väylien läheisyydestä. Otetaan asukastoiveet huomioon kunkin kohdalta. Pyritään suosimaan mäntyjä ja lehtipuita kuusten kustannuksella.
585	1.13	Poimintahakkuu	Myös sulan maan aikana kuivana kautena		Poimintaluonteisesti väljennetään ja harvennetaan puustoa rakennusten ja väylien läheisyydestä. Otetaan asukastoiveet huomioon kunkin kohdalta. Pyritään suosimaan mäntyjä ja lehtipuita kuusten kustannuksella.
586	0.13	Poimintahakkuu	Myös sulan maan aikana kuivana kautena		Poimintaluonteisesti väljennetään ja harvennetaan puustoa rakennusten ja väylien läheisyydestä. Otetaan asukastoiveet huomioon kunkin kohdalta. Pyritään suosimaan mäntyjä ja lehtipuita kuusten kustannuksella.
587	0.13	Poimintahakkuu	Myös sulan maan aikana kuivana kautena		Poimintaluonteisesti väljennetään ja harvennetaan puustoa rakennusten ja väylien läheisyydestä. Otetaan asukastoiveet huomioon kunkin kohdalta. Pyritään suosimaan mäntyjä ja lehtipuita kuusten kustannuksella.
589	0.13	Harvennus	Myös sulan maan aikana kuivana kautena		Sekametsäisyyteen tähtäävä harvennus puiden kasvuedellytysten parantamiseksi.

